

## Optimisation des comptes rendus

Mis à jour le 04/12/2015 par SFR

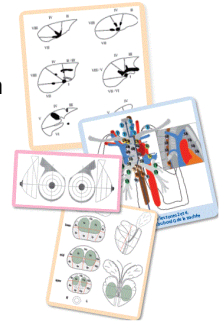
Le groupe de travail compte rendu de la SFR s'associe aux Fédérations et aux Sociétés d'organe pour élaborer des modèles d'aide à la rédaction de comptes rendus.

Le principe :

Un cœur de compte rendu centré sur la pathologie :  
Il mentionne tous les items incontournables à renseigner, dans un ordre logique, en termes standardisés.

Des documents en annexe

- Recommandations techniques
- Classifications
- Schémas explicatifs
- Méthodes d'évaluation



La mise en œuvre :

Étape 1 : des posters affichés aux JFR

Chaque année, en fonction du thème principal des JFR, comme l'oncologie en 2013, il est demandé aux Sociétés d'organes de faire réaliser par des experts quelques modèles concernant des pathologies fréquentes et de les valider.

Étape 2 : mise en ligne

Après la fin du congrès, les posters seront consultables sur le site de la SFR, accompagnés au besoin de documents annexes. Ces documents seront régulièrement mis à jour.

Étape 3 : vers une version électronique

Le projet est de pouvoir disposer d'un outil de travail performant, permettant d'avoir accès aux informations annexes par des liens hypertexte, d'abord accessible uniquement en lecture, puis d'en faire un document interactif de production de compte rendu.



### Comptes-rendus radiologique des JFR 2013

- Compte-rendu : Cancer bronchique non à petites cellules (NPC)
- Compte-rendu : Cancer du sein
- Compte-rendu : Carcinome hépato cellulaire (CHC)
- Compte-rendu : Métastases hépatiques sous traitement
- Compte-rendu : Cancer de la prostate

### Comptes-rendus radiologique des JFR 2014 (annexes prochainement en ligne)

- Compte-rendu : Suspicion d'embolie pulmonaire
- Compte-rendu : Bilan initial d'un polytraumatisme
- Compte-rendu : Angioscanner cérébral pour confirmation de l'état de mort encéphalique
- Compte-rendu : TDM corps entier du donneur potentiel - Détection des anomalies en vue de la greffe
- Compte-rendu : Occlusion mécanique
- Compte-rendu : Colique néphrétique