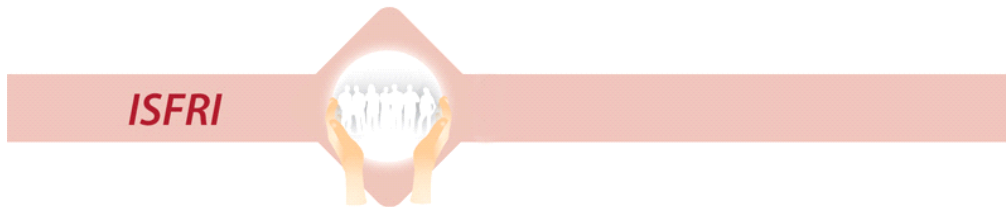


Faire un don à l'ISFRI

Mis à jour le 30/01/2012 par SFR



La santé est un enjeu majeur de notre société ; elle est aujourd'hui considérée comme un droit pour tous les Français ; les médecins radiologues jouent un rôle essentiel dans toutes les étapes garantissant la santé des citoyens : prévention, dépistage, prévision, diagnostic, traitements, suivi et adaptation.

L'ISFRI a pour objet de participer au financement d'actions de formation et de recherche en radiologie diagnostique et interventionnelle pour :

- Améliorer la prise en charge des patients en optimisant la sécurité des techniques et leurs performances ;
- Promouvoir la recherche en imagerie par le soutien d'études et de travaux de recherche, notamment ceux de jeunes radiologues ;
- Promouvoir les études médico-économiques et d'impact sur la santé en lien avec les tutelles de santé ;
- Contribuer au rayonnement de l'imagerie française ou francophone par le soutien d'actions internationales ;
- Soutenir la formation initiale ou continue des principaux acteurs de l'imagerie ;
- Amplifier ou structurer la collaboration entre radiologues et cliniciens autour des bonnes pratiques.

L'ISFRI a besoin de votre soutien !

Je souhaite faire un don à l'ISFRI

- [Je suis membre de la SFR](#)
- [Je ne suis pas membre de la SFR](#)