

Fig 1

Mis à jour le 13/08/2010 par SFR

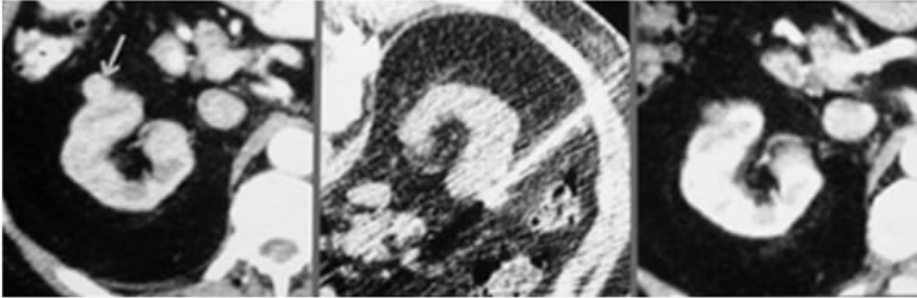


Fig. 1 : Adénocarcinome rénal traité par radiofréquence : A : la TDM avec injection iodée montre la tumeur antérieure à développement exorénal B : contrôle TDM lors de l'ablation par radiofréquence C : la TDM avec injection réalisée 6 mois après ablation